

Finansal Radar

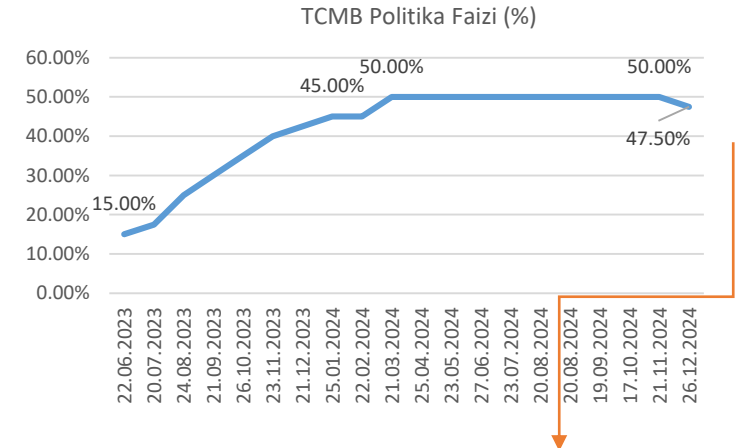
27.12.2024

Yurt içi piyasalardaki önemli gelişmeler;

- ✓ **Hafta içi asgari ücret toplantısı takip edildi.** Asgari ücret artışı piyasa beklentilerine paralel, enflasyonist olmayan ve PPK'dan faiz indirim süreci önünde engel yaratmayacak bir oranda açıklandı.
- ✓ **(TCMB) Para Politikası Kurulu (PPK)** yılın son faiz kararında politika faizini 250 baz puan indirip %47,5 seviyesine çekti. Para Politikası Kurulu aynı zamanda önümüzdeki sene 8 defa toplanacağını açıkladı. Buna göre ilk toplantı 23 Ocak 2025 tarihinde yapılacaktır.
- ✓ **Endeksin (BIST100) teknik yorumuna da bakalım;** 10300'e yakın noktada düşüşe geçtiğimizi ifade etmiştik, hareketli ortalamalar açısından 200 günlük ortalama (9840) aşağı kırıldıktan sonra 100 günlük ortalama durduk (9533) ve tekrar 200 günlük ortalama üzerine çıkmayı başardık. Önümüzdeki hafta 10000 üzerinde kalıcılık sağlanıp sağlanamayacağı son haftalarda değindiğimiz şekilde haftanın sorusu olacaktır. Bu durumda 10200-10300 haftanın dirençleri olarak, 9840 ve 9715 ise haftanın destekleri olarak takip edilecek.

Veri	Değer
TÜFE	47.09%
TCMB Politika Faizi	47.50% ↓
İşsizlik	8.80%
Türkiye 5 Yıllık CDS (\$)	259.67 ↑
Standart Poors's	BB-u
Moody's	B1
Fitch	BB-

Türkiye 5 Yıllık CDS (\$) (01.01.2024-27.12.2024)

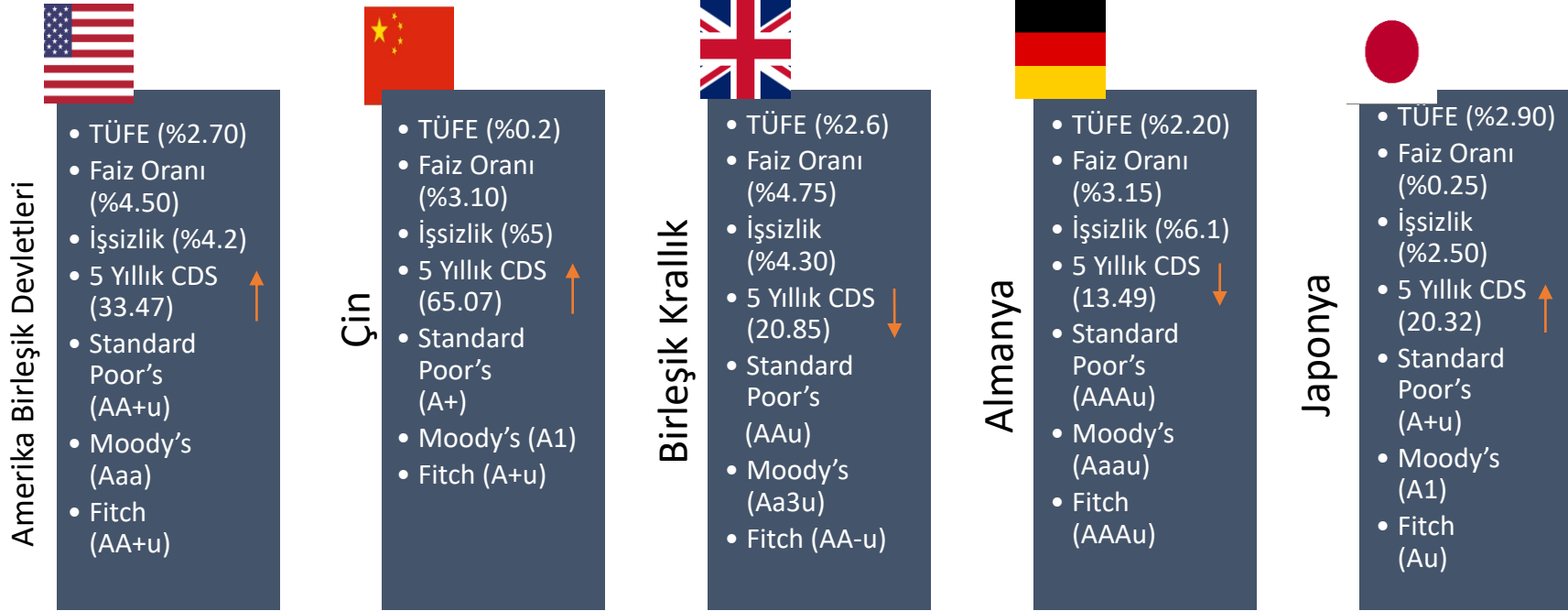


(TCMB) Para Politikası Kurulu (PPK) yılın son faiz kararında politika faizini 250 baz puan indirip %47,5 seviyesine çekti.

Ekonomik takvimi takip etmek için; <https://analizim.halkyatirim.com.tr/Financial/EconomicCalendar?pageNum=0>

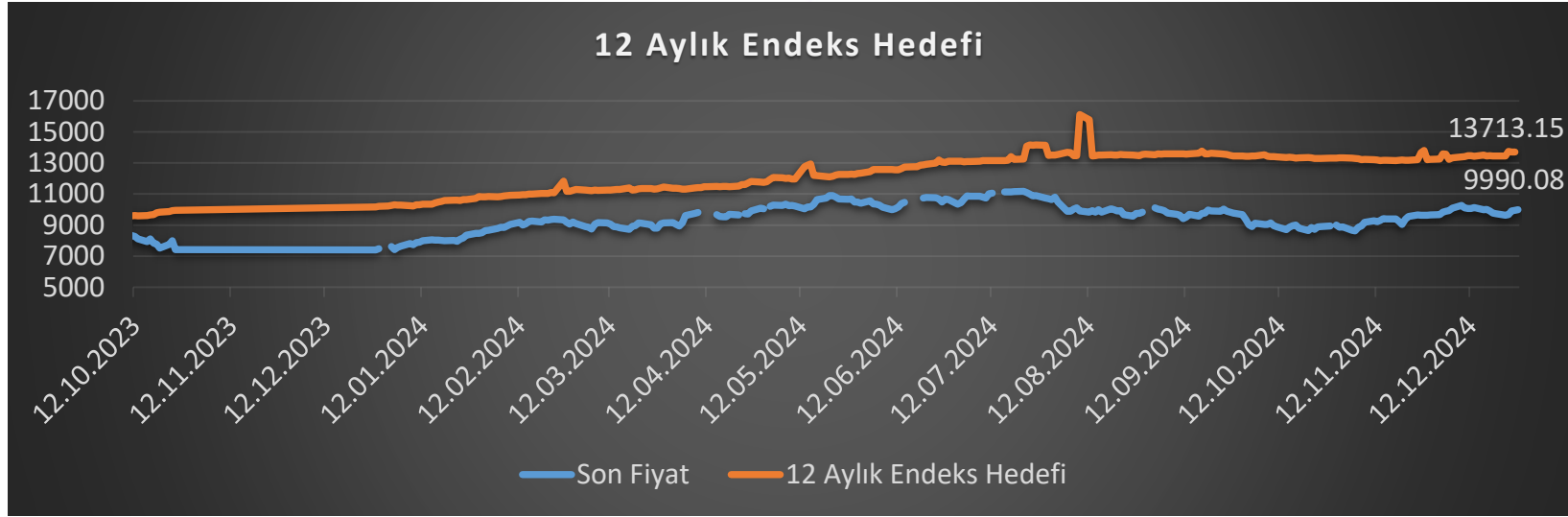
Yurt dışı piyasalardaki önemli gelişmeler;

- ✓ Birleşik krallık'ta 3.çeyrek büyüme %0 olurken beklenti altında (%0.1) gerçekleşti. Yıllık büyüme ise %0.9 ile yine beklentinin altında açıklandı.
- ✓ ABD'de haftalık işsizlik maaşı başvuruları 219 bin açıklandı. Bu hafta için beklenti 223 bindi.
- ✓ Haftanın genelinde Noel sebebiyle sakin bir haftayı izledik. Önümüzdeki hafta yılbaşı sebebiyle yine sınırlı olacak, hafta sonuna doğru PMI verileri takip edilecek.

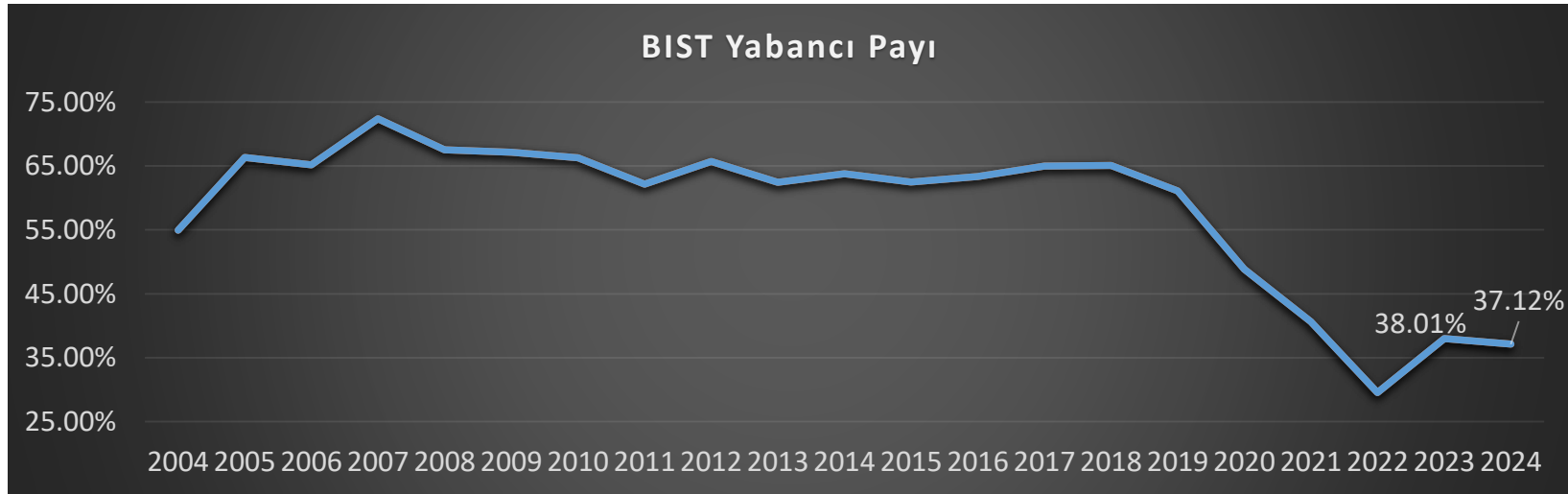


Not: Kredi derecelendirme kuruluşları notlarının yanındaki "u" gözden geçiriliyor anlamına gelmektedir.

Kredi Notu Ölçekleri				
	Açıklama	S&P	Moody's	Fitch
Yatırım Yapılabilir	En Yüksek	AAA	Aaa	AAA
		AA+	Aa1	AA+
	Çok Yüksek	AA	Aa2	AA
		AA-	Aa3	AA-
		A+	A1	A+
	Yüksek	A	A2	A
		A-	A3	A-
		BBB+	Baa1	BBB+
	İyi	BBB	Baa2	BBB
		BBB-	Baa3	BBB-
BB+		Ba1	BB+	
Spekülatif	Spekülatif	BB	Ba2	BB
		BB-	Ba3	BB-
		B+	B1	B+
	Çok Spekülatif	B	B2	B
		B-	B3	B-
		CCC+	Caa1	CCC
	CCC	Caa2		
	Çok Yüksek Risk	CCC-	Caa3	CCC
		CC	Ca	CC
	İflasın Eşiğinde	C	Ca	C
D		C	D	



Bloomberg'den aldığımız veriye göre BIST 100'ün 12 aylık hedefi **13.713,15** seviyesini gösteriyor. Bu da endeksin rapor tarihindeki değerine göre **(9.990,08) %37.26** potansiyel getiriye işaret ediyor.



Borsa İstanbul'da yabancı payı %37.12 seviyesindedir. Veri doğrultusunda geçtiğimiz haftaya göre değişkenlik bulunmazken, yıl başına göre ise **89 bp** azalış yaşandı.

QPS SKORLARI							
Kod	Değer Skoru	Karlılık Skoru	Büyüme Skoru	Momentum Skoru	Quant Skoru	Piotroski F Skoru	Magic Formula
ADEL	63.4	73.3	42.2	19	49.1	5	33.85
AEFES	89.2	78.9	45.8	82.9	80.8	5	83.03
AGHOL	90.1	65.9	46.3	76.7	76.1	5	
AGROT	3.8	31.5	52.6	7	18.3	4	11.18
AKBNK	93.7	48.1	68.1	77.5	87.8		
AKFGY	35.9	20.6	21.8	29.4	16.7	4	
AKFYE	69.7	75.6	73	32.6	75.1	7	50.38
AKSA	93.4	78	50.5	97.9	89	4	59.16
AKSEN	93.9	56.4	34.8	73.5	66.9	5	54.53
ALARK	90.4	38	17.1	21.6	38.3	5	
ALFAS	22.6	69.9	36.2	80.3	39.9	5	50.29
ALTNY	17.6	83.3	69.5	40.9	51.6	0	50.22
ANSGR	59.8	85.4	79.3	83.4	89.4		
ARCLK	17.1	25.6	40.6	18.8	18.5	3	44.08
ARDYZ	78.2	76.7	56.3	72.8	79.6	5	85.71
ASELS	33.1	49.3	83.4	89.4	71.8	7	43.72
ASTOR	82.4	98.4	81	76	96.2	4	70.06
BERA	77.4	82.2	80.5	41.3	87.1	6	0
BIMAS	82.1	65.2	58	79.3	81.2	6	18.67
BINHO	68.8	42.9	14.5	63.6	37.6	3	
BJKAS	10.5	4.9	34.7	62.7	17.2	4	0.12
BRSAN	8	31.4	61.3	13.2	28	6	31.23
BRYAT	79.4	32.9	17.8	22.6	33.4	5	
BTCIM	51.9	81.4	90.6	44.9	82.8	7	34.85
CANTE	61.3	16.6	6.3	60.8	26.3	4	38.41
CCOLA	87.8	90.9	46.5	81.2	82.9	5	73.46
CIMSA	91.6	77.4	62.7	91.3	92.9	4	63.01
CLEBI	92.3	94.9	90.4	5.2	93.6	7	73.63
CWENE	31.2	39.9	25.6	1.2	14.1	5	56.24
DOAS	100	86.6	42.7	4.9	65	3	89.72
DOHOL	85.7	34.3	96.7	74.2	94.4	5	
ECILC	73.2	43.2	63.2	60.3	69	4	14.53
EGEEN	27	73	52.3	4.5	35	4	40.85

Skorlar Ne Anlatıyor?

- **Değer Skoru:** Hisse senedinin mevcut fiyatının, şirketin temel değerlerine kıyasla cazip olup olmadığını gösterir. F/K, F/DD, F/Satış Oranı gibi değerleri inceler. 0-100 arasındadır.
- **Karlılık Skoru:** Özsermaye Karlılığı, Aktif Karlılık, Roic ve marjlar gibi kârlılığı ölçen değerlere bakar. Şirketin ne kadar karlı olduğunu ve özkaynakları veya varlıkları ne kadar verimli kullandığını gösterir. 0-100 arasındadır.
- **Büyüme Skoru:** Şirketin gelirlerinin, karının veya diğer finansal göstergelerinin ne kadar hızlı büyüdüğünü gösterir. 0-100 arasındadır.
- **Momentum Skoru:** Hisse senedinin fiyat hareketlerinin yönünü ve hızını değerlendiren bir ölçüttür. Fiyat, Hacim, RSI göstergelerine bakar. 0-100 arasındadır.
- **Quant Skoru:** Yukarıdaki sayılan 4 puanlama yönteminin sonuçlarının ağırlıklı ortalamasıdır.
- **Piotroski:** Finans profesörü Joseph Piotroski tarafından geliştirilmiş bir finansal analiz aracıdır. Bu skor, şirketlerin finansal sağlıklarını değerlendirmek ve hisse senedi yatırım kararlarını desteklemek için kullanılır. 0 (en kötü) ile 9 (en iyi) puan arasında bir değere sahiptir.
- **Magic Formula:** Joel Greenblatt tarafından geliştirilen yatırım stratejisidir. Kazanç verimi ve sermaye getirisini değerlendirir. 0-100 arasında bir değer alır.

Kod	QPS SKORLARI						Piotroski F Skoru	Magic Formula
	Değer Skoru	Karlılık Skoru	Büyüme Skoru	Momentum Skoru	Quant Skoru			
EKGYO	55.1	40.4	63.6	90.2	66.6	5		
ENERY	77.5	80	78.9	49.8	88.2	5	27.94	
ENJSA	96.7	31.2	14.1	41.6	42.3	5	84.94	
ENKAI	93.2	49.5	77.7	74.6	92.3	6	39.07	
EREGL	85.4	41.6	99.1	36.2	91.8	7	48.46	
EUPWR	26.1	64.6	60.8	11.5	39.5	5	66.92	
FENER	40.9	3.5	22.8	15.2	11.3	3	0.35	
FROTO	97.9	92.9	55.6	12	77	4	59.48	
GARAN	91.1	66	80.3	82.1	94.8			
GESAN	54.7	72.1	65.7	25.4	59.4	6	89.58	
GOLTS	94.3	93.2	59.4	9.6	77.4	5	75.36	
GUBRF	4.7	41.8	61.5	95.6	43.9	7	39.41	
HEKTS	40.9	3	2.1	13.9	2.3	3	1.84	
ISCTR	92.7	46.2	66.9	52.8	81			
ISMEN	93	85	58.2	82.8	91.5	5	95.67	
KARSN	23.3	11.5	16.7	9.2	3.3	4	17.21	
KCAER	56.6	49.1	34.1	18.3	35.5	4	55.81	
KCHOL	97.2	45.5	46.9	8.2	58.5	5		
KLSE	81	4	6.4	38	27	2	2.19	
KONTR	19.9	46	55.1	1.7	29.8	6	33.43	
KONYA						3	29.82	
KOZAA	21.1	39	20.2	59.9	20.6	8	63.41	
KOZAL	24	54.2	63.8	56.8	48.3	8	37.37	
KRDMD	57.1	36.2	73.2	55.7	63.6	7	34.53	
KTLEV	85.2	95.8	94.9	28.6	94.9			
LMKDC	65.3	99.5	56.1	90.6	82.2	7	83.91	
MAVI	91.3	94.1	54.9	68.1	86.2	7	84.68	
MGROS	84.7	50.7	48.3	77.2	71.6	6	22.95	
MIATK	34.1	99	77.9	16.6	60.5	4	69.58	
MPARK	64.5	96.2	65.2	16	68.5	6	76.93	
OBAMS	10.1	26	44.4	97.4	33.6	5	10.25	
ODAS	69.5	15	5.9	8.9	16.6	4	62.63	
OTKAR	10.3	20.9	33.1	51.9	17.6	5	8.41	

Skorlar Ne Anlatıyor?

- **Değer Skoru:** Hisse senedinin mevcut fiyatının, şirketin temel değerlerine kıyasla cazip olup olmadığını gösterir. F/K, F/DD, F/Satış Oranı gibi değerleri inceler. 0-100 arasındadır.
- **Karlılık Skoru:** Özsermaye Karlılığı, Aktif Karlılık, Roic ve marjlar gibi kârlılığı ölçen değerlere bakar. Şirketin ne kadar karlı olduğunu ve özkaynakları veya varlıkları ne kadar verimli kullandığını gösterir. 0-100 arasındadır.
- **Büyüme Skoru:** Şirketin gelirlerinin, karının veya diğer finansal göstergelerinin ne kadar hızlı büyüdüğünü gösterir. 0-100 arasındadır.
- **Momentum Skoru:** Hisse senedinin fiyat hareketlerinin yönünü ve hızını değerlendiren bir ölçüttür. Fiyat, Hacim, RSI göstergelerine bakar. 0-100 arasındadır.
- **Quant Skoru:** Yukarıdaki sayılan 4 puanlama yönteminin sonuçlarının ağırlıklı ortalamasıdır.
- **Piotroski:** Finans profesörü Joseph Piotroski tarafından geliştirilmiş bir finansal analiz aracıdır. Bu skor, şirketlerin finansal sağlıklarını değerlendirmek ve hisse senedi yatırım kararlarını desteklemek için kullanılır. 0 (en kötü) ile 9 (en iyi) puan arasında bir değere sahiptir.
- **Magic Formula:** Joel Greenblatt tarafından geliştirilen yatırım stratejisidir. Kazanç verimi ve sermaye getirisini değerlendirir. 0-100 arasında bir değer alır.

QPS SKORLARI							
Kod	Değer Skoru	Karlılık Skoru	Büyüme Skoru	Momentum Skoru	Quant Skoru	Piotroski F Skoru	Magic Formula
OYAKC	54.5	91.6	47.4	98.8	71.4	4	70.39
PAPIL	29.6	13.8	24.4	70.9	24.2	4	10.71
PEKGY	56.4	38.2	33.3	91.5	49	3	
PETKM	67.2	65.3	41.5	37.8	52.6	6	4.49
PGSUS	73.5	75.4	83.6	30.3	84.3	6	67.62
REEDR	36.4	26.8	20.7	10.1	12.7	2	52.67
RGYAS	66.9	79.6	69.5	72.1	82.6		
SAHOL	88.3	39.7	54	87.5	76.5	3	
SASA	32.2	82.2	48.1	17.1	39.7	5	40.16
SISE	85.9	38.3	25.8	68.3	52.3	5	10.6
SKBNK	88.2	55.4	75.6	65.5	89.2		
SMRTG	17.9	70.7	63.9	30.7	43	5	44.9
SOKM	96.9	10.8	18.1	13.4	34.3	5	1.04
TABGD	80	75.1	43.6	60.1	67.1	7	60.07
TAVHL	58.9	53.5	86.8	82.2	85.5	7	58.4
TCELL	96	84.3	91.6	64.6	99.1	8	58.53
THYAO	77	75.6	89	38.3	90.8	7	62.45
TKFEN	9.4	19.7	43.2	42.7	21.4	7	
TMSN	27.5	16.7	7.8	35.9	5.7	2	26.5
TOASO	99	90.2	39	7.8	63.1	4	71.52
TSKB	73	66.6	88.3	48.4	88.9		
TTKOM	76	69	95.8	41.5	92.5	8	36.87
TTRAK	99.1	99	52.4	7.5	75.8	5	91.6
TUKAS	67.6	69	40.1	58.5	57.3	4	67.77
TUPRS	99.8	95.3	50.3	26	78.7	4	92.17
TURSG	81.5	91.8	92	85	99		
ULKER	74.2	82.1	61	51.2	75.6	6	88.08
VAKBN	70	43.9	84.5	52.1	80.7		
VESBE	95.3	47.2	39.7	40.6	59.8	4	76.86
VESTL	62	30.1	20.9	68.8	36.6	5	76.98
YEOTK	40.1	95.6	88.7	6.4	69.7	5	85.17
YKBNK	95.8	48.4	68.5	58.2	85		
ZOREN	70.4	63.4	45.5	48.8	58.7	4	14.85

Skorlar Ne Anlatıyor?

- **Değer Skoru:** Hisse senedinin mevcut fiyatının, şirketin temel değerlerine kıyasla cazip olup olmadığını gösterir. F/K, F/DD, F/Satış Oranı gibi değerleri inceler. 0-100 arasındadır.
- **Karlılık Skoru:** Özsermaye Karlılığı, Aktif Karlılık, Roic ve marjlar gibi kârlılığı ölçen değerlere bakar. Şirketin ne kadar karlı olduğunu ve özkaynakları veya varlıkları ne kadar verimli kullandığını gösterir. 0-100 arasındadır.
- **Büyüme Skoru:** Şirketin gelirlerinin, karının veya diğer finansal göstergelerinin ne kadar hızlı büyüdüğünü gösterir. 0-100 arasındadır.
- **Momentum Skoru:** Hisse senedinin fiyat hareketlerinin yönünü ve hızını değerlendiren bir ölçüttür. Fiyat, Hacim, RSI göstergelerine bakar. 0-100 arasındadır.
- **Quant Skoru:** Yukarıdaki sayılan 4 puanlama yönteminin sonuçlarının ağırlıklı ortalamasıdır.
- **Piotroski:** Finans profesörü Joseph Piotroski tarafından geliştirilmiş bir finansal analiz aracıdır. Bu skor, şirketlerin finansal sağlıklarını değerlendirmek ve hisse senedi yatırım kararlarını desteklemek için kullanılır. 0 (en kötü) ile 9 (en iyi) puan arasında bir değere sahiptir.
- **Magic Formula:** Joel Greenblatt tarafından geliştirilen yatırım stratejisidir. Kazanç verimi ve sermaye getirisini değerlendirir. 0-100 arasında bir değer alır.

Borsa İstanbul



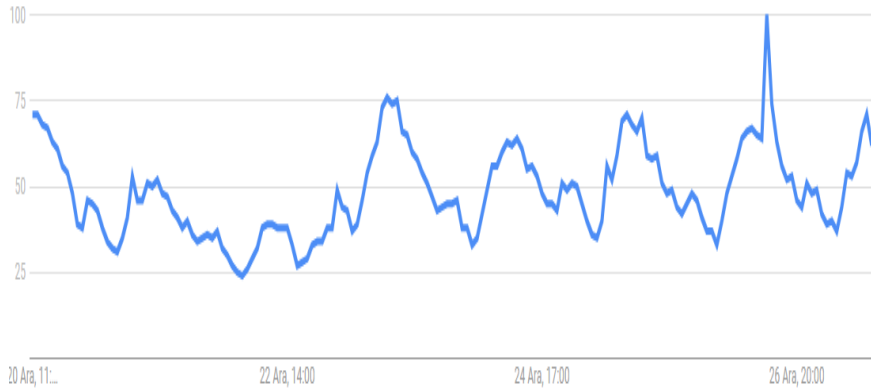
Faiz Kararı



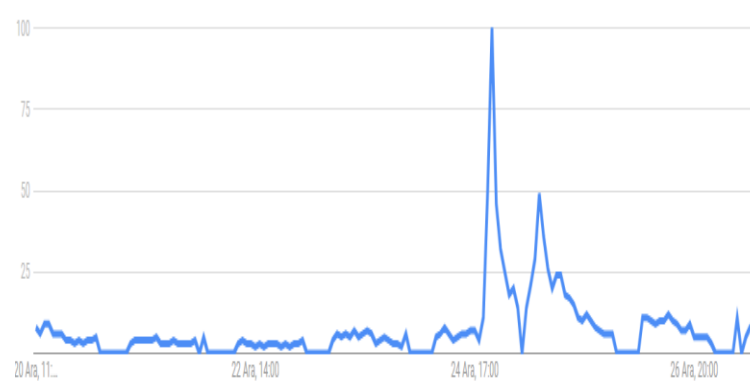
Mevduat Faizi



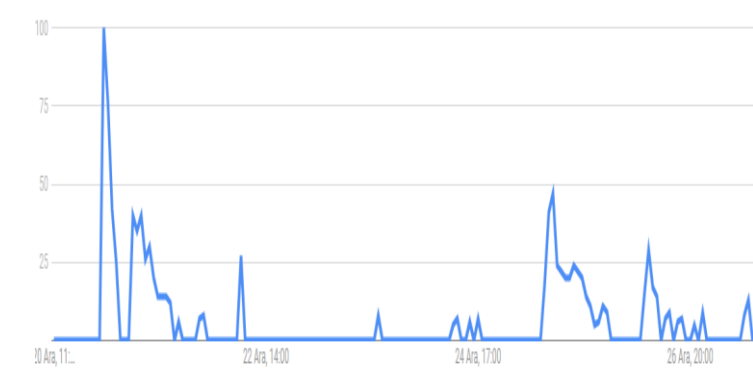
Altın



2024 Enflasyon Oranı



Armada Gıda



Not: Sayılar, arama ilgisini belirli bir bölge ve zaman için grafikteki en yüksek noktayla görece olarak gösterir. 100 değeri, terimin en yüksek popülerliğe sahip olmasıdır. 50 değeri, terimin bunun yarısı kadar popüler olduğu anlamına gelir. 0 değeri ise bu terim için yeterince veri olmadığı anlamına gelir.

Kaynak: Google Trends (Son 7 Gün)

KÜNYE

Özlem ÜNAL
Müdür

Semih Can ÖZER
Yönetmen

Semih ÖZER
Uzman

Huzeyfe KARAKUŞ
Uzman

ÇEKİNCE

Burada yer alan yatırım bilgi , yorum ve tavsiyeleri yatırım danışmanlığı kapsamında değildir. Yatırım danışmanlığı hizmeti; aracı kurumlar, portföy yönetim şirketleri, mevduat kabul etmeyen bankalar ile müşteri arasında imzalanacak yatırım danışmanlığı sözleşmesi çerçevesinde sunulmaktadır. Burada yer alan yorum ve tavsiyeler, yorum ve tavsiyede bulunanların kişisel görüşlerine dayanmaktadır. Bu görüşler mali durumunuz ile risk ve getiri tercihlerinize uygun olmayabilir. Bu nedenle, sadece burada yer alan bilgilere dayanılarak yatırım kararı verilmesi beklentilerinize uygun sonuçlar doğurmayabilir. Bu sayfalarda yayınlanan görüş, yorum, haber veya öneriler nedeniyle ortaya çıkacak ticari kazanç veya kayıplardan Halk Yatırım Menkul Değerler A.Ş. sorumlu değildir. Buradaki yazı, görüş ve yorumlar sayfa ziyaretçilerini bilgilendirme niteliği taşımaktadır. Rapor sayfalarında yayınlanan hiçbir yazı, görüş, resim, analiz ve diğer sunumlar izin alınmadan yazılı veya görsel basın organlarında yayınlanamaz.